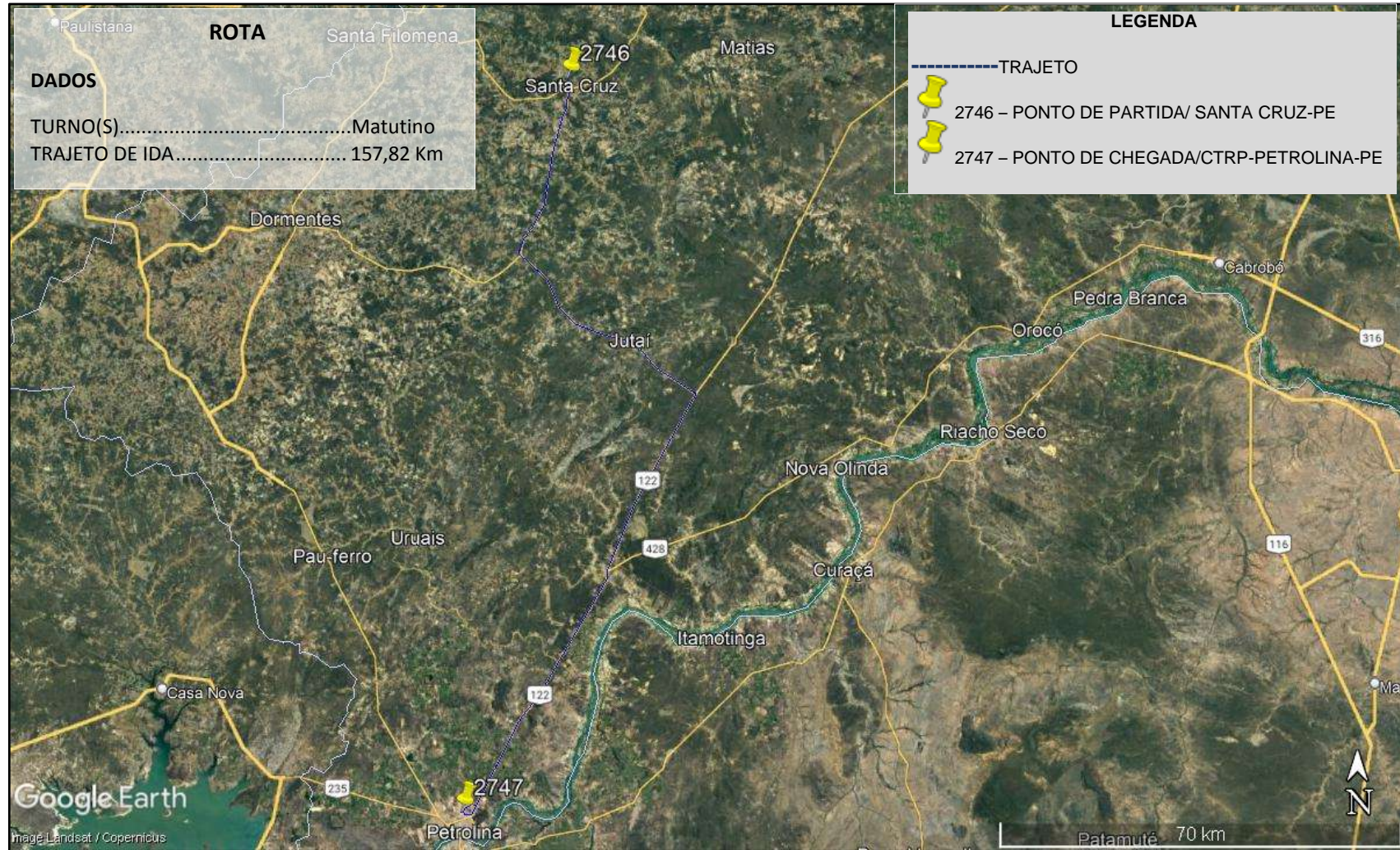


ANEXO I-B

ROTA DO TRANSPORTE DE RESÍDUOS SÓLIDOS DO MUNICÍPIO DE SANTA CRUZ A UNIDADE DA CTRP – PETROLINA-PE.



PONTOS NOTÁVEIS		
PONTOS	COORDENADAS(LAT\LONG)	LOCAL/DESCRIÇÃO
SAIDA	8°13'38.53"S/ 40°20'4.47"O	PONTO DE PARTIDA/ SANTA CRUZ-PE
CHEGADA	9°22'3.92"S/ 40°30'11.03"O	CTRP-PETROLINA/PE

PERCURSO DA ROTA

PONTO DE SAÍDA LOCALIZADO NO MUNICÍPIO DE SANTA CRUZ/PE ATÉ UNIDADE DA CTRP-PETROLINA-PE

EQUIPAMENTO UTILIZADO PARA MEDIÇÃO

GARMIN GPSMAP64S

ROTA DE TRANSPORTE DE RESÍDUOS SÓLIDOS

PREFEITURAMUNICIPALDESANTA CRUZ

REFERÊNCIA:ANODE2021 DATA:AGOSTO/2021

DESENHOeRESPONSABILIDADE TÉCNICA

PEDRO DA SILVA PIMENTEL JUNIOR

ENGENHEIRO SANITARISTA E AMBIENTAL-CREA N°2416692712